

DECORLIT

SOLUÇÕES CONSTRUTIVAS

Placa Cimentícia Decorlit

A **Placa Cimentícia DECORLIT** é a única placa cimentícia com tecnologia de impermeabilização, em massa e superficial, e prensagem fabricada no Brasil – produto desenvolvido com tecnologia CRFS (celulose reforçada com fibras sintéticas) e utilizado em sistemas construtivos sustentáveis e modulares, como Steel Frame e Wood Frame. A impermeabilização da placa cimentícia permite seu uso em ambientes externos e/ou úmidos e o fato da placa cimentícia ser prensada melhora o acabamento das paredes, assim como minimiza o surgimento de patologias na fixação do material.

CARACTERÍSTICAS TÉCNICAS

Placa Cimentícia 1.200 x 2.400 x 06 mm

Placa Cimentícia 1.200 x 3.000 x 06 mm

Aplicações: Divisórias leves, dutos de ar condicionado, pequenos reparos.

Placa Cimentícia 1.200 x 2.400 x 08 mm

Placa Cimentícia 1.200 x 3.000 x 08 mm

Aplicações: Paredes internas em áreas secas ou úmidas, revestimento sobre alvenaria, shafts hidráulicos ou elétricos.

Placa Cimentícia 1.200 x 2.400 x 10 mm

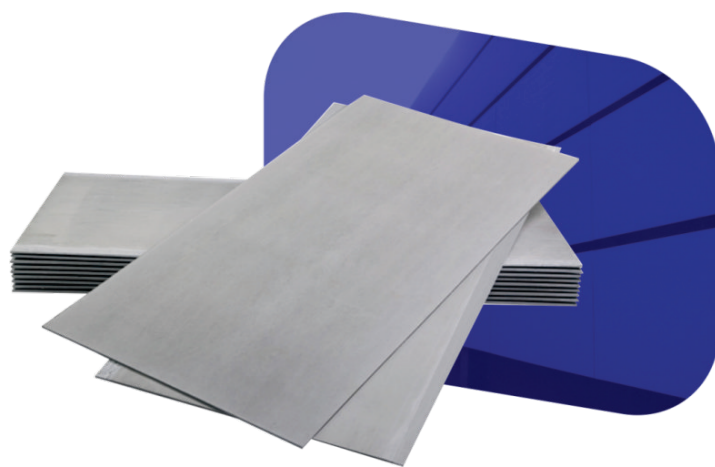
Placa Cimentícia 1.200 x 3.000 x 10 mm

Aplicações: Ideal para fechamentos em Steel Frame e Wood Frame – Paredes internas ou externas em áreas secas ou úmidas, platibandas, beirais, laje seca, shafts hidráulicos ou elétricos, paredes com resistência ao fogo.

Placa Cimentícia 1.200 x 2.400 x 12 mm

Placa Cimentícia 1.200 x 3.000 x 12 mm

Aplicações: Ideal para fechamentos em Steel Frame e Wood Frame - Grandes fechamentos entre vigas e pilares estruturais, fachadas prediais, residenciais ou comerciais, paredes com resistência ao fogo;



APLICAÇÕES

As **Placas Cimentícias DECORLIT** são chapas cimentícias destinadas à construção civil, principalmente para o segmento de sistemas construtivos sustentáveis e modulares, e destacam-se por sua funcionalidade, resistência mecânica, resistência à água e umidade, resistência ao fogo e versatilidade; oferecendo ao profissional do segmento maior liberdade para construir revestimentos externos, internos, paredes, fachadas, mezaninos e pisos. Foram desenvolvidas para garantir um excelente acabamento final tanto em fachadas e exteriores como, também, em interiores.



Fachada



Shopping
e Loja



Hospital
e Clínica



Hotel
e Resort



Residência



Escola e
Universidade

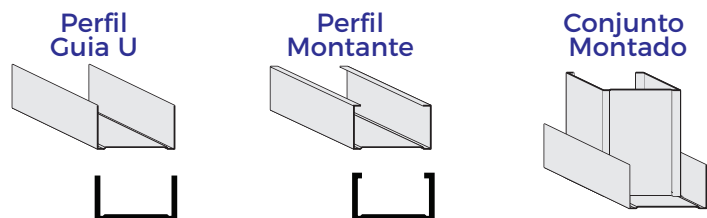


Prédio
Comercial

PERFIS DE LSF

Em geral, são perfis de aço leve galvanizados com espessura de 0,95mm e com dimensões a partir de 90mm e revestimento mínimo Z275.

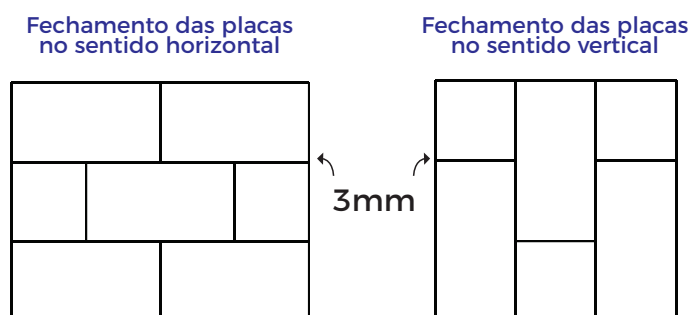
Os perfis usados na montagem da estrutura podem ser perfis comerciais tipo 'guias' e 'montantes' ou perfis engenheirados.



FECHAMENTO COM PLACAS

Os fechamentos com Placas Cimentícias podem ser feitos no sentido horizontal ou vertical, de acordo com cada projeto. Todas as bordas devem estar apoiadas sobre montantes/guias ou OSB.

Recomendamos espaçamento de junta com 3mm.

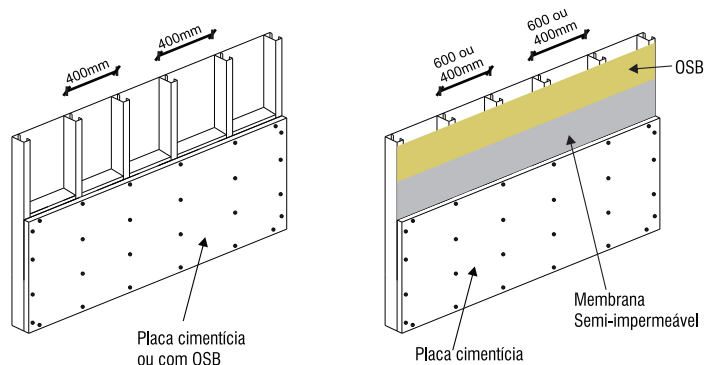


MONTAGEM

As Placas Cimentícias devem ser fixadas diretamente nos perfis de LSF ou em OSB, sendo que os montantes de LSF devem ter espaçamento mínimo de 400mm. Caso seja utilizado OSB como reforço de parede, deve-se utilizar obrigatoriamente a membrana hidrófuga para proteção do OSB.

Paredes externas: recomendação de placa cimentícia com 10mm ou 12mm.

Paredes internas: recomendação de placas cimentícias com 8mm ou 10mm.



PARAFUSOS

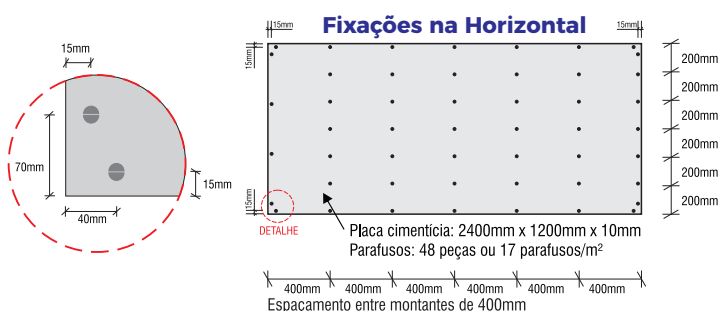
Os parafusos listados abaixo, são as peças indicadas para a fixação dos perfis metálicos e das placas cimentícias, seguindo a relação METAL/METAL, METAL/PLACA e METAL/OSB.

Os parafusos devem ser especificados de acordo com seu uso - mínimo de 17 parafusos por m².

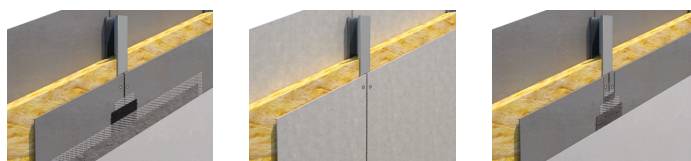


FIXAÇÃO DAS PLACAS

Os parafusos devem ficar distanciados das bordas em no mínimo 15mm, fixados nos perfis montantes e com espaçamento mínimo de 200mm na vertical - quantidade mínima de parafusos para placa: 17 peças por m².



SISTEMAS DE ACABAMENTO



SISTEMA BASE COAT

JUNTA APARENTE

JUNTA INVISÍVEL

IMPORTANTE: As informações contidas neste material são de caráter comercial - informações técnicas completas disponíveis em nosso Manual Técnico da Placa Cimentícia em: www.decorlit.com.br/placa-cimenticia

A ESPECIFICAÇÃO DO PROJETO E DOS MATERIAIS ADEQUADOS DEVE SER FEITA POR PROFISSIONAIS ESPECIALIZADOS.