

# DECORLIT

SOLUÇÕES CONSTRUTIVAS

## Placa Autoclavada Decorlit

A **Placa Autoclavada DECORLIT** é a primeira e única placa cimentícia com tecnologia de cura em autoclave fabricada no Brasil – produto de alta performance com tecnologia utilizada em países onde sistemas construtivos sustentáveis e modulares, como Steel Frame e Wood Frame, já estão bem difundidos e exigem produtos de alto desempenho.

Desenvolvida no Brasil pela Decorlit no ano de 2015, a tecnologia da Placa Autoclavada proporciona uma elevada performance às placas cimentícias devido ao seu processo de cura; as placas cimentícias são submetidas, imediatamente após sua fabricação, em um equipamento de autoclave industrial, onde passam por um período aproximado de 24 horas com elevada pressão e altíssima temperatura.

### CARACTERÍSTICAS TÉCNICAS

#### Placa Autoclavada 2.400 x 1.200 x 6mm

**Aplicações:** Divisórias leves, dutos de ar condicionado, pequenos reparos.

#### Placa Autoclavada 2.400 x 1.200 x 8mm

**Aplicações:** Paredes internas em áreas secas ou úmidas, revestimento sobre alvernaria, shafts hidráulicos ou elétricos.

#### Placa Autoclavada 2.400 x 1.200 x 10mm

**Aplicações:** Ideal para fechamentos em Steel Frame e Wood Frame – Paredes internas ou externas em áreas secas ou úmidas, platibandas, beirais, laje seca, shafts hidráulicos ou elétricos, paredes com resistência ao fogo.



### APLICAÇÕES

As **Placas Autoclavadas DECORLIT** são chapas cimentícias autoclavadas destinadas à construção civil, principalmente para o segmento de sistemas construtivos sustentáveis e modulares, e destacam-se por sua funcionalidade, resistência mecânica, resistência à água e umidade, resistência ao fogo e versatilidade; oferecendo ao profissional do segmento maior liberdade para construir revestimentos externos, internos, paredes, fachadas, mezaninos e pisos. Foram desenvolvidas para garantir um excelente acabamento final tanto em fachadas e exteriores como, também, em interiores.



Fachada



Shopping  
e Loja



Hospital  
e Clínica



Hotel  
e Resort



Residência



Escola e  
Universidade

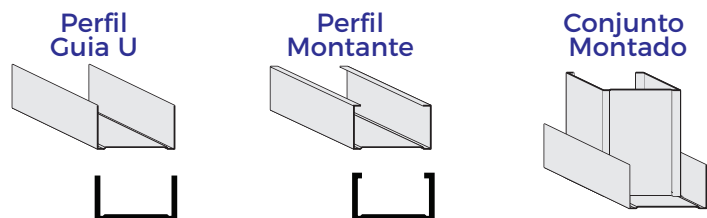


Prédio  
Comercial

## PERFIS DE LSF

Em geral, são perfis de aço leve galvanizados com espessura de 0,95mm e com dimensões a partir de 90mm e revestimento mínimo Z275.

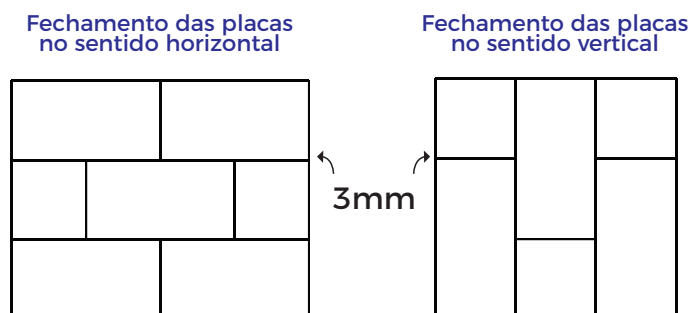
Os perfis usados na montagem da estrutura podem ser perfis comerciais tipo 'guias' e 'montantes' ou perfis engenheirados.



## FECHAMENTO COM PLACAS

Os fechamentos com Placas Autoclavadas podem ser feitos no sentido horizontal ou vertical, de acordo com cada projeto. Todas as bordas devem estar apoiadas sobre montantes/guias ou OSB.

Recomendamos espaçamento de junta com 3mm.

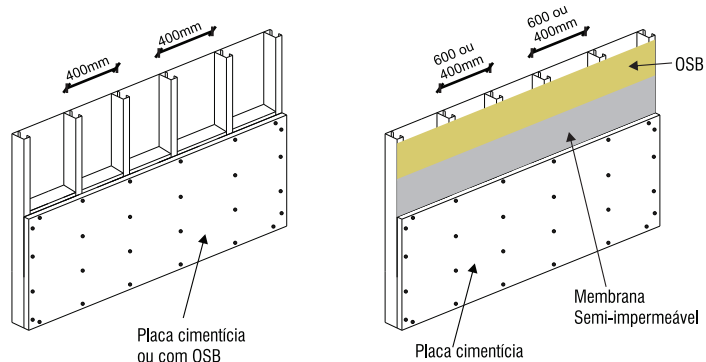


## MONTAGEM

As Placas Autoclavadas devem ser fixadas diretamente nos perfis de LSF ou em OSB, sendo que os montantes de LSF devem ter espaçamento mínimo de 400mm. Caso seja utilizado OSB como reforço de parede, deve-se utilizar obrigatoriamente a membrana hidrófuga para proteção do OSB.

**Paredes externas:** recomendação de placa cimentícia com 10mm ou 12mm.

**Paredes internas:** recomendação de placas cimentícias com 8mm ou 10mm.



## PARAFUSOS

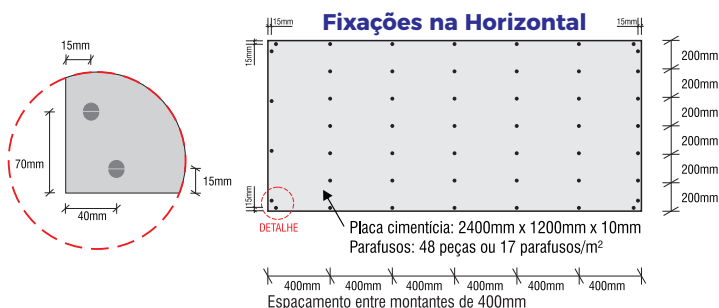
Os parafusos listados abaixo, são as peças indicadas para a fixação dos perfis metálicos e das placas autoclavadas, seguindo a relação METAL/METAL, METAL/PLACA e METAL/OSB.

Os parafusos devem ser especificados de acordo com seu uso - mínimo de 17 parafusos por m<sup>2</sup>.

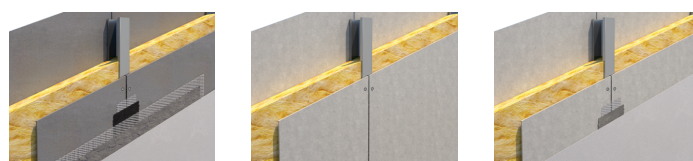


## FIXAÇÃO DAS PLACAS

Os parafusos devem ficar distanciados das bordas em no mínimo 15mm, fixados nos perfis montantes e com espaçamento mínimo de 200mm na vertical - quantidade mínima de parafusos para placa: 17 peças por m<sup>2</sup>.



## SISTEMAS DE ACABAMENTO



**SISTEMA BASE COAT**

**JUNTA APARENTE**

**JUNTA SIMPLES**

**IMPORTANTE:** As informações contidas neste material são de caráter comercial - informações técnicas completas disponíveis em nosso Manual Técnico da Placa Cimentícia em: [www.decorlit.com.br/placa-autoclavada](http://www.decorlit.com.br/placa-autoclavada)

A ESPECIFICAÇÃO DO PROJETO E DOS MATERIAIS ADEQUADOS DEVE SER FEITA POR PROFISSIONAIS ESPECIALIZADOS.